

**ANTIS / LA LEGGEREZZA DIVENTA STRUTTURA  
LIGHTNESS BECOMES STRUCTURE**



**Alf DaFre®**



**ANTIS / LA LEGGEREZZA DIVENTA STRUTTURA  
LIGHTNESS BECOMES STRUCTURE**

**Alf DaFre®**

# The Italian Home

Una casa dove sistemi, complementi e persone vivono in armonia. Una struttura che diventa sistema, architettura leggera e presenza silenziosa nello spazio. Questo è il principio progettuale che guida Antis, un percorso che esplora tutte le sue possibilità compositive: dal gesto verticale del palo alle configurazioni modulari che si adattano all'evoluzione degli ambienti. Una visione che racconta come materiali, finiture e geometrie possano trasformarsi in soluzioni flessibili e personalizzate, capaci di definire lo spazio senza appesantirlo, sempre nel segno dello stile Alf DaFrè.

A home where systems, furniture and people live in harmony. A structure that becomes a system, light architecture and a silent presence within the space. This is the design principle guiding Antis, a journey that explores all its compositional possibilities: from the vertical gesture of the pole to modular configurations that adapt to the evolving nature of interiors. A vision that shows how materials, finishes and geometries can transform into flexible, bespoke solutions, capable of defining space without weighing it down, always in the unmistakable style of Alf DaFrè.





Alf DaFrè: due nomi che narrano le vite di due giovani italiani cresciuti nel secondo dopoguerra. Alf è Oliviero, carismatico e solare, non ancora maggiorenne quando nel 1957 diventa socio della cooperativa Artigiana Legno Francenigo (Alf). Viaggiando prima per l'Italia e poi nel mondo, in 50 anni renderà Alf uno dei principali produttori di mobili in Italia. Da Frè è Rovilio, severo e ambizioso, appena ventunenne quando nel 1955 fonda il mobilificio DaFrè. Maniaco del dettaglio e amante del design, porterà DaFrè ad essere un marchio riconosciuto per qualità e design. Nel 2008 nasce Alf DaFrè: il talento imprenditoriale di Oliviero si unisce alla ricerca senza compromessi di Rovilio, il sapere industriale Alf si unisce all'anima sartoriale DaFrè per creare sistemi e complementi in armonia con gli ambienti e le persone che li vivono.

## Due nomi, due volti



### TWO NAMES, TWO FACES

Alf DaFrè: two names telling the stories of two young Italians growing up in the wake of the Second World War. Alf is Oliviero, cheerful and charismatic, and still just a teenager in 1957 when he became a member of the Artigiana Legno Francenigo (Alf) cooperative. Travelling first in Italy and then around the world, over 50 years he made Alf one of Italy's leading furniture producers. Da Frè is Rovilio, a serious and ambitious character, who founded the DaFrè furniture business in 1955, aged just 21. Obsessed with detail and passionate about design, he transformed DaFrè from unknown brand to symbol of quality and design.

In 2008 Alf DaFrè was born, as the entrepreneurial talent of Oliviero met the uncompromising innovation of Rovilio, and the industrial expertise of Alf met the sartorial spirit of DaFrè, creating interiors and furniture truly in harmony with their surroundings and the people who live in them.



## Le persone

Maria Cristina Piovesana, Piero Piovesana e Flavio Da Frè guidano oggi Alf DaFrè, un'azienda nella quale la tradizione familiare ed i valori umani sono i veri patrimoni. In Alf DaFrè ogni mattina inizia con un buongiorno, a prescindere dagli attriti della sera precedente o dalle discussioni a venire. Una tradizione iniziata da Oliviero Piovesana e che prosegue tuttora, simbolo di un approccio affabile e gentile, per ricreare un senso di comunità che trascenda i rapporti professionali.

### PEOPLE

Maria Cristina Piovesana, Piero Piovesana and Flavio Da Frè are now at the helm of Alf DaFrè, a company where family tradition and human values are considered the true assets. Every morning at Alf DaFrè must start with a "Good Morning", whatever quibbles there may have been the evening before or disagreements may be to come. This is a tradition introduced by Oliviero Piovesana that continues today; symbolic of a kind and pleasant approach, nurturing a sense of community that transcends professional relationships.

# Il territorio

Alf DaFrè ha da oltre 70 anni sede nella provincia di Treviso, al confine tra Friuli e Veneto. Un territorio dove l'abbondante legno, trasportato via acqua e lavorato grazie alla forza motrice delle rogge, ha creato i presupposti per la nascita di una tradizione ebanista che prosegue oggi in Alf DaFrè. Un legame indissolubile con un territorio fatto da persone, scandito dall'alternarsi di Ville Venete, casali di campagna e centri abitati dai tratti veneziani. Un microcosmo di bellezza ed eleganza da cui Alf DaFrè trae continuamente ispirazione e che traspare in ogni suo prodotto e dettaglio.



## THE LOCAL AREA

Alf DaFrè has been based in the province of Treviso (Italy), on the border between the Friuli and Veneto regions, for more than 70 years. Wood supplies are plentiful in this area, with the material being transported by water and worked thanks to the driving force of the man-made waterways, which has created the prerequisites for a cabinetmaking tradition that continues today at Alf DaFrè. There's an unbreakable bond between the company and the local area, made up of people, Palladian Veneto villas, country farmhouses, and residential areas with a Venetian flavour. It's a microcosm of beauty and elegance, from which Alf DaFrè draws continuous inspiration, and which permeates every product design and detail.



#### PRODUCTION

Over 150,000 square metres of production space, where artisan expertise and the combined efforts of a close-knit and highly motivated team come together to create unique interiors and furniture, made by people for people. Investment in people and innovative manufacturing technology. For over a decade, Alf DaFrè has implemented a policy of investment in 4.0 manufacturing systems, combining the productivity and flexibility of a modern company with the care and skilful touch of artisan expertise.

## La produzione

Oltre 150.000 mq di spazi produttivi dove, dall'esperienza artigianale e dal lavoro di gruppo delle persone unite e motivate, nascono sistemi e complementi unici, fatti da persone per le persone. Investimenti nelle persone e nell'innovazione tecnologica produttiva. Da oltre un decennio Alf DaFrè promuove una politica d'investimento in impianti produttivi 4.0, coniugando produttività e flessibilità di un'azienda moderna con la cura e la mano invisibile del saper fare artigianale.

# Sustainability

## Impresa come valorizzazione del territorio



Alf DaFrè ha ampliato i suoi stabilimenti e continua il suo piano di sviluppo nel rispetto dell'ambiente, valutando i suoi impatti ambientali, realizzando un progetto sostenibile con la consapevolezza di essere attore in un sistema in cui capitale naturale e capitale umano devono essere preservati e valorizzati per le generazioni future e per l'intera comunità. Nei piani di sviluppo viene sempre messo in sicurezza idrogeologica il territorio in cui Alf DaFrè opera, proteggendolo dagli allagamenti e tutelando l'ecosistema locale.

**A COMPANY WORKING WITH ITS SURROUNDINGS**  
Alf DaFrè has expanded its production sites and is moving forward with its development plan with respect for the environment, establishing a sustainable project, aware of its role in a system where natural capital and human capital must be safeguarded and promoted for future generations and the community as a whole. Development plans all include attention to the hydrogeological stability of the area in which Alf DaFrè operates, protecting it from flooding and preserving the local ecosystem.

La sostenibilità come un insieme di azioni che Alf DaFrè realizza attraverso una costante razionalizzazione dei processi e delle utenze, incrementando l'efficienza degli impianti che si traduce in un aumento della produttività a parità di consumo energetico. Oltre a controllare le emissioni in atmosfera, Alf DaFrè limita e riduce costantemente le esternalità attraverso azioni chiare e mirate. Vengono internalizzate le lavorazioni per ridurre il traffico su strada e si ottimizza la viabilità per l'accesso ai propri stabilimenti.

## Sostenibilità come razionalizzazione



### SUSTAINABILITY AS RATIONALISATION

Sustainability is managed as a set of actions implemented by Alf DaFrè through continuous rationalisation of processes and utilities, increasing the efficiency of systems, which translates into increased productivity with equal energy consumption. In addition to controlling atmospheric emissions, Alf DaFrè constantly limits and reduces outsourcing through clear and targeted measures. Processing is performed inhouse to reduce road transport and the road network leading to its sites has been optimised.

Alf DaFrè opera una costante ricerca per fornire materiali di altissima qualità, prediligendo l'uso di finiture all'acqua e materiali ecologici. I pannelli impiegati sono a bassa emissione di VOC e formaldeide secondo le normative EPA e CARB. Una qualità che mira a fornire prodotti che rispettino un principio cardine della sostenibilità, ovvero la durabilità nel tempo. L'attenzione verso i materiali è anche posta alla fase di raccolta differenziata, recupero e riutilizzo di questi, riciclandoli e ottimizzando gli imballaggi.



## Costante ricerca nei materiali

### CONSTANT RESEARCH INTO MATERIALS

Alf DaFrè carries out constant research in order to offer extremely high-quality materials, prioritising the use of water-based finishes and eco-friendly materials. The panels used have low VOC and formaldehyde emissions as per EPA and CARB regulations. The company strives for quality, enabling products aligned with a core principle of sustainability: durability. Focus is also placed on materials with a view to their separate processing on disposal, enabling their recovery and reuse, and the recycling and optimisation of packaging.

# Benessere e valorizzazione delle persone



Per Alf DaFrè il benessere e la valorizzazione delle persone sono principi fondamentali verso il capitale umano. Per questo è stato stilato un Codice Etico che stabilisce i valori e i comportamenti sui quali si fondano le attività e i rapporti con dipendenti e collaboratori: per lavorare bene, in un mondo migliore.

**WELLBEING AND PROMOTION OF HUMAN RESOURCES**  
At Alf DaFrè, ensuring the wellbeing of employees and promoting professional development are key principles in our approach to human capital. This is why a Code of Ethics has been established, setting out the values and conduct which forms the basis of the business and relationships with employees and partners: working well together, for a better world.

<sup>IT</sup> *Lightness becomes structure*: un equilibrio contemporaneo tra purezza estetica e precisione tecnica, espressione autentica dello stile Alf DaFrè. Così Antis entra in ogni ambiente interpretando la leggerezza come valore costruttivo e principio progettuale. Nel living si presenta come un sistema aperto che connette e separa, sostiene e arreda, definendo lo spazio con naturalezza. Nella zona notte diventa contenimento funzionale, capace di organizzare e semplificare, mantenendo una leggerezza che si fa struttura.

<sup>EN</sup> *Lightness becomes structure*: a contemporary balance between aesthetic purity and technical precision, an authentic expression of the Alf DaFrè style. Antis enter every environment interpreting lightness as a constructive value and a guiding design principle. In the living area it appears as an open system that connects and separates, supports and furnishes, naturally defining the space. In the sleeping area it becomes functional storage, organizing and simplifying while maintaining a lightness that turns into structure.



PAG. 016

## Antis Living

La zona giorno come spazio aperto e relazionale, in continua evoluzione. Un sistema modulare che nasce dal gesto verticale del montante e organizza elementi dedicati a esporre, accogliere e mettere in scena. Composizioni leggere che dialogano con l'architettura, ridefinendo lo spazio senza interromperne la continuità visiva.



The living area as an open, relational space in constant evolution. A modular system generated by the vertical gesture of the upright, organizing elements designed to display, host, and stage everyday life. Light compositions that engage in dialogue with the architecture, redefining space without interrupting visual continuity.

PAG. 036

## Antis Night

La zona notte come spazio intimo e misurato, pensato per l'ordine e la cura personale. Antis prende la forma di un angolo beauty o di una cabina aperta. Soluzioni che accompagnano i rituali quotidiani creando un'atmosfera raccolta, al servizio del riposo e dell'equilibrio visivo.



The night area as an intimate, measured space, conceived for order and personal care. Antis takes the form of a beauty corner or an open wardrobe system. Solutions that accompany daily rituals, creating a collected atmosphere in service of rest and visual balance.

## L'abaco tecnico

Un montante che accoglie moduli dedicati al contenimento, alle mensole e all'esposizione, fino all'integrazione dell'elemento TV. Un sistema pensato per organizzare, mostrare e valorizzare lo spazio giorno. Un approfondimento su tutte le possibilità progettuali e sugli accessori che rendono questo sistema unico e altamente personalizzabile.



**TECHNICAL INDEX** A vertical post designed to host modules for storage, shelving and display, including the integration of the TV element. A system created to organize, showcase and enhance the living space. An in-depth exploration of all its design possibilities and of the accessories that make this system unique and highly customizable.

# Antis Living

Antis interpreta la zona living come uno spazio fluido, da organizzare con leggerezza. Il montante verticale diventa l'elemento generatore del sistema: una struttura essenziale che disegna il living e ne governa le funzioni. Antis può affiancare la cucina, trasformandosi in dispensa, libreria o elemento espositivo; nella zona giorno si evolve in un contenimento leggero, capace di garantire continuità tra gli ambienti e funzionalità, integrando anche lo spazio dedicato alla TV. Il sistema Antis mette in relazione pieni e vuoti, costruendo un equilibrio tra estetica, contenimento e uso quotidiano.

Antis interprets the living area as a fluid space, to be organized with lightness. The vertical upright becomes the generating element of the system: an essential structure that designs the living space and governs its functions. Antis can accompany the kitchen, transforming into a pantry, bookcase, or display element; within the living area it evolves into a light storage solution, ensuring continuity between spaces and functionality, also integrating a dedicated TV area. The Antis system establishes a dialogue between solids and voids, achieving a balance between aesthetics, storage, and everyday use.







**Copenaghen** divano / sofa  
Tessuto Senky unito 006 / 006 Senky  
unito fabric

**Malmo** tavolino / occasional table  
Laccato opaco Origano / Origano matt  
lacquer  
L/W42 P/D42 H50  
L/W100 P/D50 H41,3

**Antis** sistema giorno / living area  
composition  
Verniciato Nickel, Nobilitato Noce naturale  
/ Nickel varnished, Noce naturale surfaced  
L/W394 P/D46,4 H300





**Fyra tavolo / table**  
Fashion wood Rovere Carbone /  
Carbone wood naturale oak  
L/W200 P/D100 H75,4

**Corium sedia / chair**  
Tessuto Senky unito 006 / 006 Senky  
unito fabric  
L/W50,5 P/D55 H93

**Antis sistema giorno / living area**  
composition  
Verniciato Nickel, Nobilitato Noce naturale  
/ Nickel varnished, Noce naturale surfaced  
L/W394 P/D46,4 H300





**Antis sistema giorno / living area**  
composition  
Verniciato Moka Shine, Laccato opaco  
Cuoio naturale, Vetro trasparente Grigio /  
Moka Shine varnished, Matt Cuoio naturale  
lacquer, Grigio transparent glass  
**Vas contenitori / storage**  
Laccato opaco Cuoio naturale, cuoio  
1031 / storage units Matt Cuoio naturale  
and Internal storage units 1031 leather  
upholstery  
L/W463 P/D44 H272

**Antis**



**Fyra tavolo / table**  
Fashion wood Rovere Naturale e Moka Shine / Fashion wood Naturale oak and Moka Shine  
L/W278 P/D104,5 H75,4

**Corium sedia / chair**  
Tessuto Fado 26 / Fado 26 fabric  
L/W50,5 P/D55 H93

**Antis sistema giorno / living area composition**  
Verniciato Moka Shine, Fashion wood Rovere Ghiro / Moka Shine varnished, Ghiro oak Fashion Wood  
**C15 maniglia / handle**  
Verniciato Moka Shine / Moka Shine varnished  
L/W498 P/D46,4 H300







**Antis sistema giorno / living area**  
composition  
Verniciato Moka Shine, Fashion wood  
Rovere Ghiro / Moka Shine varnished,  
Ghiro oak Fashion Wood  
**C15** maniglia / handle  
Verniciato Moka Shine / Moka Shine  
varnished  
L/W498 P/D46,4 H300



**Antis** sistema giorno / living area  
composition  
Verniciato Moka Shine, Fashion wood  
rovere Fossile, Vetro trasparente Grigio  
/ Moka Shine varnished, Fossile oak  
Fashion Wood, Grigio transparent glass  
L/W395,8 P/D41,6 H300

**Corium** sedia / chair  
Cuio Ghisa  
L/W50,5 P/D55 H80







**Antis sistema giorno / living area composition**  
 Verniciato Moka Shine, laccato opaco Amaranto / Moka Shine varnished, Matt Amaranto lacquer  
**Vas contenitori / storage**  
 Laccato opaco Amaranto, cuoio 1031 / storage units Matt Amaranto lacquer, 1031 leather upholstery  
 Verniciato Moka Shine  
 L/W463 P/D47,5 H240

**Raku panca / bench**  
 Tessuto Regal E048 / Regal E048 fabric  
 Mensolina Fashion wood Rovere Naturale / Fashion wood naturale oak shelf  
 L/W150 P/D68 H53

**Raku divano / sofa**  
 Tessuto Regal E048 / Regal E048 fabric  
 L/W158 P/D69 H75









**Shift sedia / chair**  
Fashion wood Rovere Carbone / Fashion  
wood Carbone oak  
Tessuto Fenkè unito 301 / 301 Fenkè  
unito fabric  
L/W49 P/D54,7 H76,8

**Fusello tavolo / table**  
Struttura Fashion wood Rovere Carbone  
e piano vetro trasparente Grigio / Fashion  
wood Carbone oak structure and top Grigio  
transparent glass  
L/W280 P/D105 H74

**Antis sistema giorno / living area  
composition**  
Verniciato Moka Shine, laccato opaco  
Arena, vetro trasparente Grigio / Moka  
Shine varnished, Matt Arena lacquer, Grigio  
transparent glass

**Vas contenitori / storage**  
Laccato opaco Arena, cuoio 1031 /  
storage units Matt Arena lacquer, 1031  
leather upholstery  
L/W399 P/D37,9 H256

# Antis Night

Nella zona notte, Antis estende la propria logica progettuale trasformandosi in spazio per la cabina armadio, per l'area vanity o in soluzioni contract dedicate all'esposizione. Il sistema si adatta a camere che richiedono accessibilità e una maggiore robustezza strutturale, senza rinunciare a leggerezza visiva e continuità formale. Antis interpreta anche l'ambiente notte come uno spazio organizzato per pieni e vuoti, in cui struttura, funzione ed estetica convivono in equilibrio.

In the night area, Antis extends its design logic by transforming into a walk-in wardrobe, a vanity area, or contract solutions dedicated to display. The system adapts to bedrooms that require accessibility and increased structural robustness, without sacrificing visual lightness and formal continuity. Antis also interprets the night environment as a space organized through solids and voids, where structure, function, and aesthetics coexist in balance.







**Antis** Cabina armadio / Walk-in wardrobes  
Verniciato Moka Shine, Fashion wood  
rovere Naturale / Moka Shine varnished,  
Naturale oak Fashion Wood  
L/W332,5 P/D63,5 H192

**Raku** panca / bench  
Pelle scamosciata Seppia  
L/W150 P/D58 H41,5









**Antis** cabina armadio / walk-in wardrobes  
 Verniciato Moka Shine, Fashion wood  
 rovere Carbone / Moka Shine varnished,  
 Carbone oak Fashion Wood  
**Vas** contenitori / storage  
 Fashion wood rovere Carbone / storage  
 units, Carbone oak Fashion Wood

Pag. 040-041  
 comp. sx L/W204 P/D47,5 H300  
 comp. centro L/W303 P/D45 H300  
 comp. dx L/W203,9 P/D45,1 H300

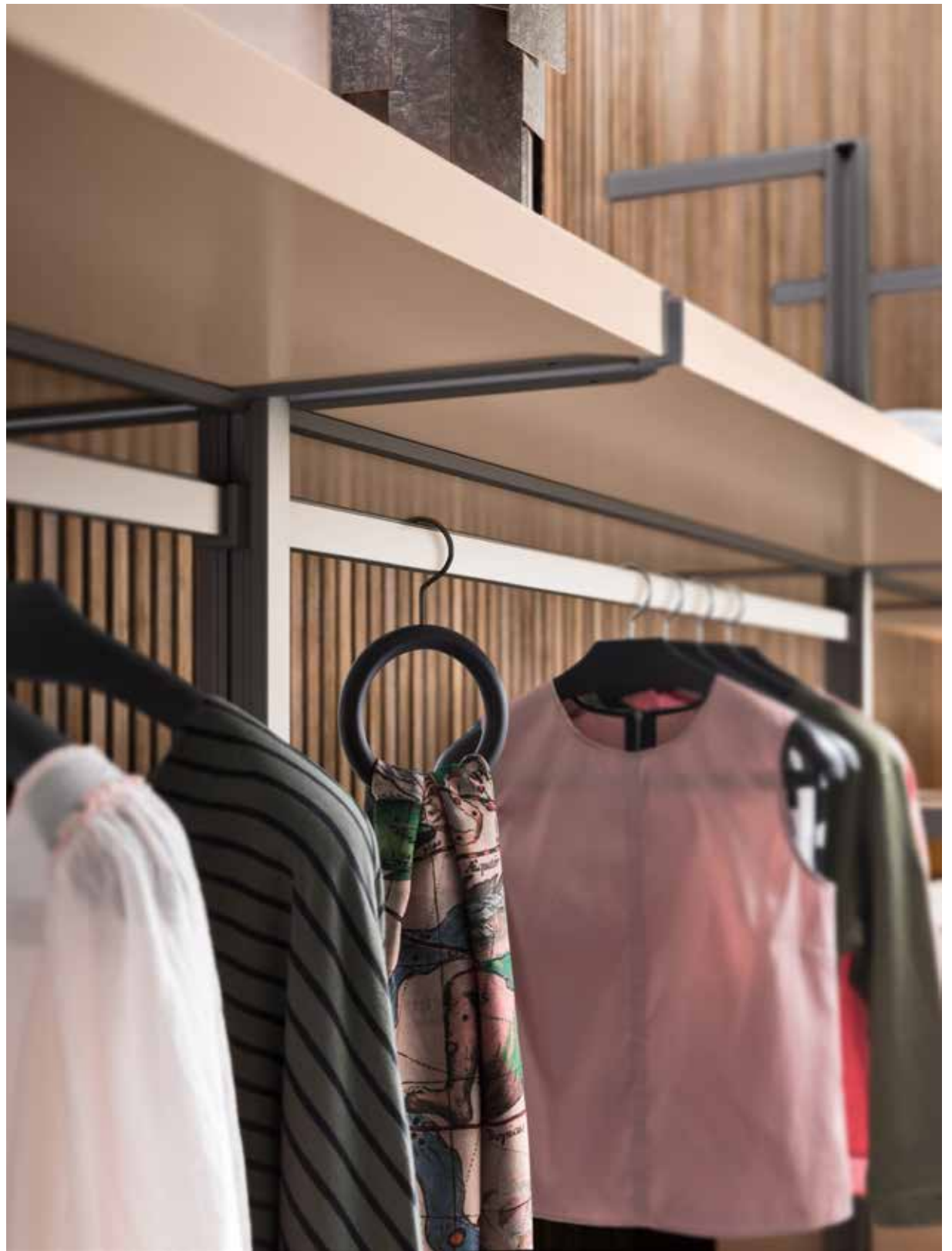
**Store** isola cassetti / island unit  
 Fashion wood rovere Carbone / vetro  
 trasparente grigio / Carbone oak Fashion  
 Wood / Grigio transparent glass  
**T16** maniglia verniciato Moka Shine / handle  
 varnished in Moka Shine

**Raku** poltroncina / armchair  
 Pelle scamosciata Terra  
 L/W84 P/D69 H75









**Raku** poltroncina / armchair  
Pelle scamosciata Seppia  
L/W84 P/D69 H75

**Malmo** tavolino / occasional table  
Piano laccato opaco Nude e struttura Moka  
Shine / Nude matt lacquer top and Moka  
Shine structure  
L/W42 P/D42 H50  
L/W100 P/D50 H41,3

**Antis** cabina armadio / walk-in wardrobes  
Verniciato Moka Shine, Laccato opaco  
Nude / Moka Shine varnished, Matt Nude  
lacquer  
**Vas** contenitori / storage  
Laccato opaco Nude, Cuoio 1031 / Matt  
Nude lacquer, 1031 leather  
L/W466 P/D47,5 H255







**Antis** cabina armadio / walk-in wardrobe  
Verniciato Moka Shine, Laccato opaco Tè  
verde / Varnished in Moka Shine, Matt Tè  
Verde lacquer  
L/W136,8 P/D45 H200









**Antis** cabina armadio / walk-in wardrobes  
Verniciato Moka Shine, Laccato opaco  
Tortora  
**T16** maniglia verniciato Moka Shine /  
handle varnished in Moka Shine  
L/W204 P/D63,5 H232

**Raku** poltroncina / armchair  
Pelle Lord 9100 / 9100 Lord leather  
L/W55,5 P/D55 H80

# L'abaco tecnico

Questo abaco tecnico raccoglie e ordina tutti gli elementi progettuali che definiscono Antis: maniglie, contenitori, accessori, attrezzature e finiture. Uno strumento di consultazione pensato per guidare la progettazione e valorizzare le possibilità compositive del sistema.

**TECHNICAL INDEX** This technical index brings together all the design elements that define Antis: handles, storage units, accessories, fittings and finishes. A structured reference tool conceived to support the design process and highlight the system's compositional potential.



# Maniglie / Handles

Le maniglie del sistema Antis sono studiate per unire funzionalità ed eleganza, offrendo soluzioni che facilitano l'apertura e la chiusura dei contenitori senza interrompere la continuità estetica delle superfici.

The system's handles are designed to combine functionality with elegance, providing solutions that facilitate the opening and closing of units while preserving the visual continuity of the surfaces.



C15

056

Alf DaFrè



Z



T16



Push Pull



Maniglia per contenitori Vas / Handle for Vas units

**Antis**

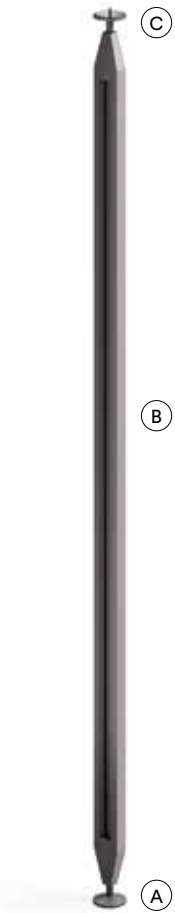
**057**

# Montante / Upright

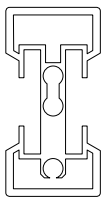
Antis è dotato di montanti posizionabili a soffitto o a parete attrezzabili con contenitori, mensole e accessori. Nella configurazione con montanti a soffitto la composizione può essere bifacciale.

Antis is equipped with uprights that can be positioned on the ceiling or mounted on the wall, with storage units, shelves and accessories. In the version with ceiling uprights, the composition can be double-sided.





Montante a soffitto/bifacciale  
Ceiling/double-sided upright

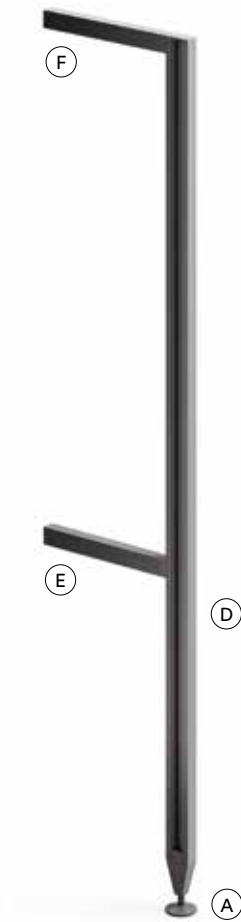


Sezione montante a soffitto / bifacciale  
Cross-section of ceiling/double-sided upright

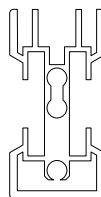
A / Piede a terra Ø 5,7 cm (in appoggio a terra).  
N.B. permette la regolazione in altezza di 1 cm.  
Foot Ø 5.7 cm (floor-standing).  
N.B. Adjust the unit height by 1 cm.

B / Profilo per montante a soffitto in estruso di alluminio verniciato.  
Coated extruded aluminium profile for ceiling upright.

C / Piede a soffitto Ø 5,7 cm (fissato con vite al soffitto).  
N.B. permette la regolazione in altezza di 1 cm.  
Ceiling support Ø 5.7 cm (screwed to the ceiling).  
N.B. Adjust the unit height by 1 cm.



Montante a parete  
Wall upright



Sezione montante a parete  
Wall upright cross-section

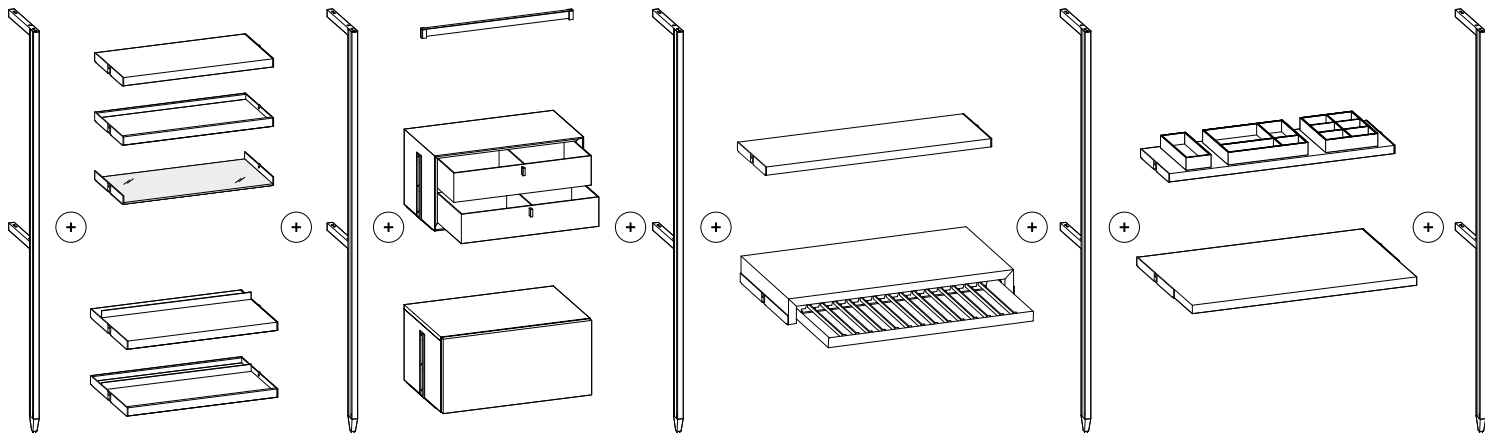
A / Piede a terra Ø 5,7 cm (in appoggio a terra).  
N.B. permette la regolazione in altezza di 1 cm.  
Foot Ø 5.7 cm (floor-standing).  
N.B. Adjust the unit height by 1 cm.

D / Profilo per montante a parete in estruso di alluminio verniciato.  
Coated extruded aluminium profile for wall upright.

E / Traverso centrale in estruso di alluminio verniciato  
(sempre presente a prescindere dall'altezza).  
Coated extruded aluminium central crosspiece  
(always required, regardless of height).

F / Traverso superiore in estruso di alluminio verniciato.  
Coated extruded aluminium top crosspiece.

# Esempio di composizione notte / Night composition example



Mensola legno sp. 3,5 cm con staffe in metallo  
Wooden shelf 3.5 cm thick with metal brackets

Tubo appendiabiti  
Clothes rail

Mensola legno sp. 1,4 cm in folding con staffe in metallo  
Folded wooden shelf 1.4 cm thick with metal brackets

Scatole rivestite in tessuto per mensole  
Fabric-upholstered boxes for shelves

Mensola vetro trasparente grigio Sp. 0,8 cm con staffe in metallo  
Grigio transparent glass shelf 0.8 cm thick with metal brackets

Scrivania Sp. 3,5 cm con staffe in metallo  
Desk 3.5 cm thick with metal brackets

Mensola legno Sp. 3,5 cm con portascarpe e staffe in metallo  
Wooden shelf 3.5 cm thick with shoe rack and metal brackets

Portapantaloni estraibile con vassoio e staffe in metallo  
Pull-out trouser racks with tray and metal brackets

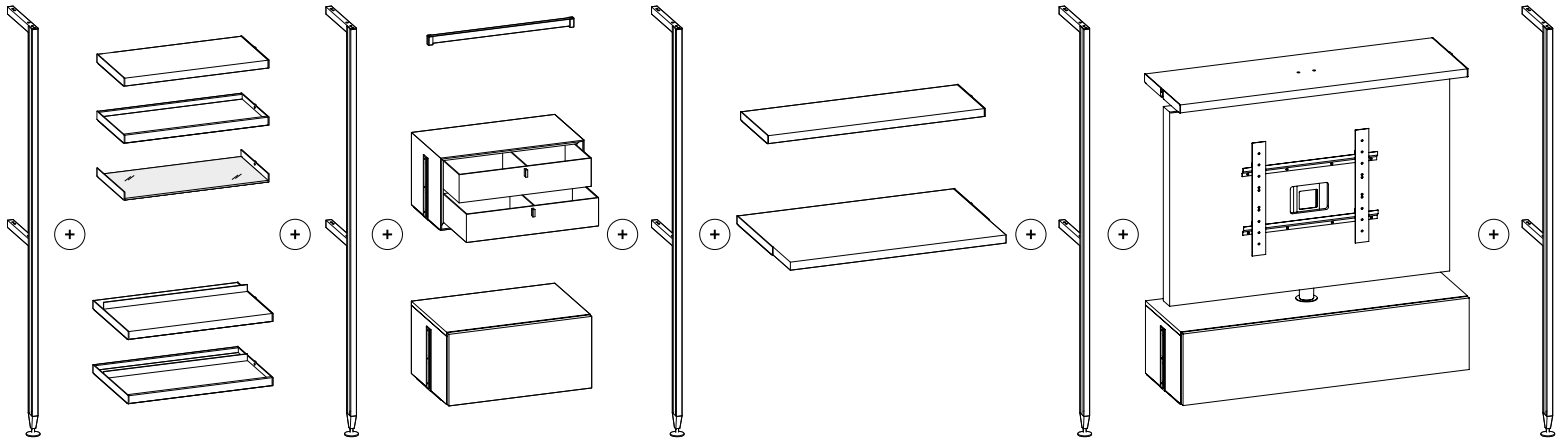
Mensola legno Sp. 1,4 cm in folding con portascarpe e staffe in metallo  
Folded wooden shelf 1.4 cm thick with shoe rack and metal brackets

Contenitore VAS con staffe in metallo  
VAS storage unit with metal brackets

Box interno per contenitore VAS  
Internal box for VAS storage unit

Contenitore finito con staffe in metallo  
Finished storage unit with metal brackets

# Esempio di composizione giorno / Day composition example



Mensola legno sp. 3,5 cm con staffe in metallo verniciato Moka Shine.  
/ Wooden shelf 3.5 thick with Moka Shine varnished metal brackets.

Tubo appendiabiti.  
/ Clothes rail.

Mensola legno sp. 1,4 cm in folding con staffe in metallo verniciato Moka Shine.  
/ Folded wooden shelf 1.4 thick with Moka Shine varnished metal brackets.

Porta TV orientabile  
/ Adjustable TV unit



Mensola in vetro trasparente grigio con staffe in metallo verniciato Moka Shine.  
/ Grigio transparent glass shelf with Moka Shine varnished metal brackets.

Scrivania sp. 3,5 cm con staffe in metallo verniciato Moka Shine.  
/ Desk 3.5 thick with Moka Shine varnished metal brackets.

Mensola legno sp. 3,5 cm e portascarpe con staffe in metallo verniciato Moka Shine.  
/ Wooden shelf 3.5 cm thick and shoe rack with Moka Shine varnished metal brackets.

Contenitore VAS con staffe in metallo verniciato Moka Shine.  
/ VAS storage unit with Moka Shine varnished metal brackets.

Mensola legno sp. 1,4 cm in folding e portascarpe con staffe in metallo verniciato Moka Shine.  
/ Folded wooden shelf 1.4 cm thick and shoe rack with Moka Shine varnished metal brackets.

Box interno per contenitore VAS.  
/ Internal box for VAS storage unit.

Contenitore finito con staffe in metallo verniciato Moka Shine.  
/ Finished storage unit with Moka Shine varnished metal brackets.

# Accessoristica cabina / Walk-in wardrobe accessories



1 / Mensola vetro  
Glass shelf

2 / Contenitore con  
cassetti  
Storage unit with drawers

3 / Tubo appendiabiti  
Clothes rail

4 / Portapantaloni estraibile  
Pull-out trouser rack

5 / Mensola legno con  
portascarpe  
Wooden shelf with shoe rack

6 / Mensola legno  
Wooden shelf

7 / Contenitori VAS  
VAS storage units



8 / Contenitore con anta  
Storage unit with door

9 / Mensola legno in folding  
Folded wooden shelf

10 / Scatole in tessuto per mensole  
Fabric boxes for shelves

11 / Mensola legno in folding  
con portascarpe  
Folded wooden shelf with shoe  
rack

# Mensole / Shelves

Il sistema Antis è attrezzabile con diverse tipologie di mensole in legno o vetro, vassoi o portascarpe.

The Antis range can be fitted with different types of wooden or glass shelves, trays and shoe racks.



Mensola legno sp. 3,5 cm  
con staffe in metallo  
Wooden shelf 3.5 cm thick  
with metal brackets



Mensola legno sp. 1,4 cm in folding  
con staffe in metallo  
Folded wooden shelf 1.4 cm thick  
with metal brackets



Mensola vetro trasparente grigio Sp.  
0,8 cm con staffe in metallo  
Grigio transparent glass shelf 0.8 cm  
thick with metal brackets



Mensola legno Sp. 3,5 cm con  
portascarpe e staffe in metallo  
Wooden shelf 3.5 cm thick with  
shoe rack and metal brackets



Mensola legno Sp. 1,4 cm in folding  
con portascarpe e staffe in metallo  
Folded wooden shelf 1.4 cm thick  
with shoe rack and metal brackets



# Porta pantaloni / Trouser rack

Disponibile anche un porta pantaloni  
estraiabile in alluminio.

A pull-out aluminium trouser rack is also  
available.



# Contenitori / Storage units

Con ante a ribalta o vasistas, a giorno o con pratici cassetti, tante le soluzioni disponibili.

With flap or vasistas doors, with open fronts or practical drawers: there are many solutions to choose from.

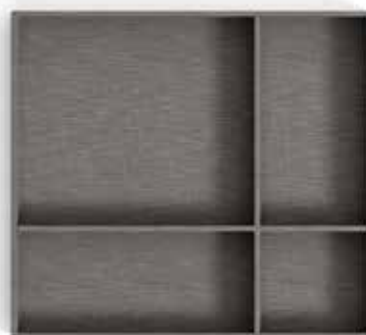




Antis

# Accessori per mensole / Shelf Accessories

Scatole portaoggetti H. 5 cm rivestite in tessuto  
Fabric-upholstered storage boxes H. 5 cm



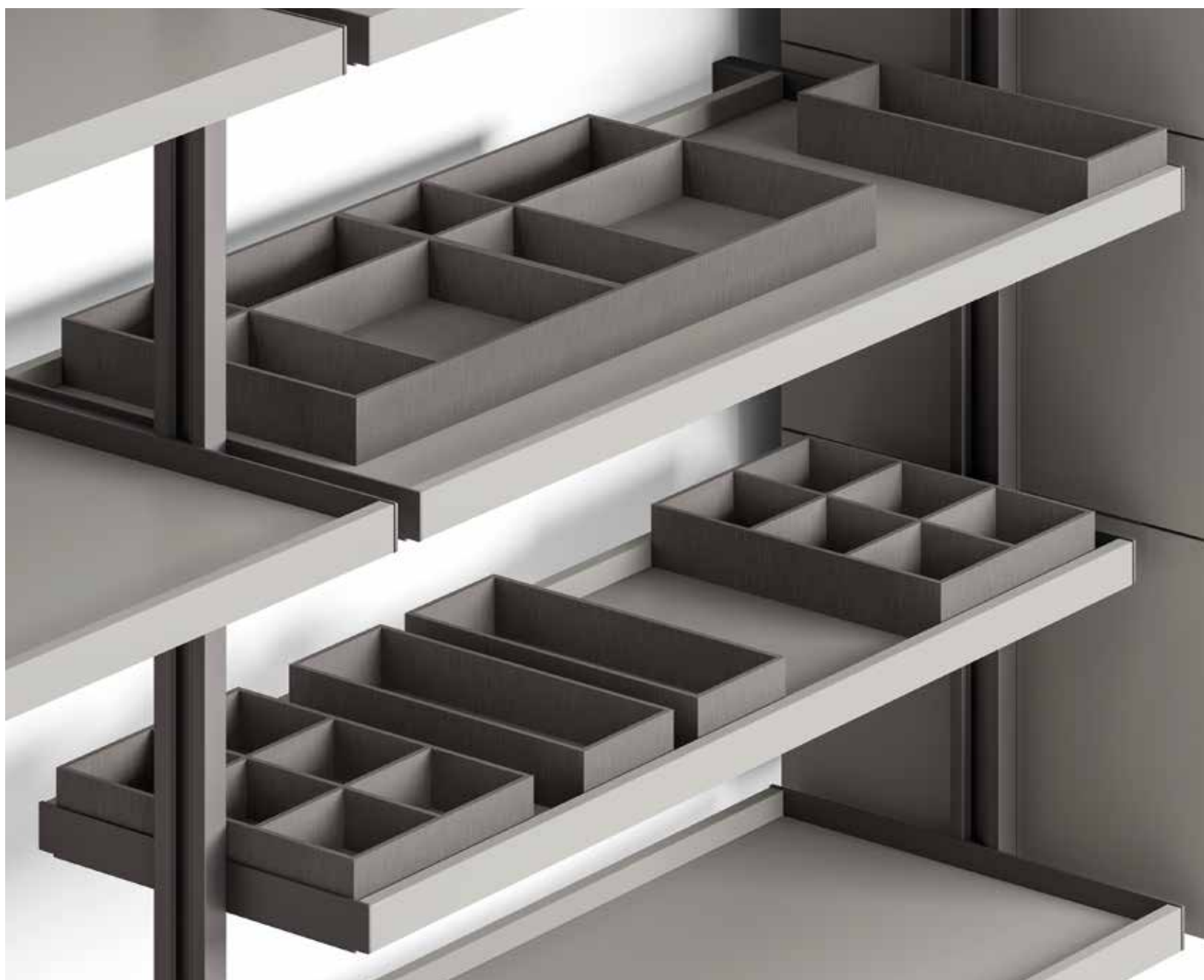
32



20,9



11



# Proposte accessori per mensole / Selection of Shelf Accessories



Esempi di posizionamento su mensole P. 32 cm  
Examples of how to position on shelves D. 32 cm



Esempi di posizionamento su mensole P. 41,6 cm  
Examples of how to position on shelves D. 41.6 cm



Esempi di posizionamento su mensole P. 50 cm  
Examples of how to position on shelves D. 50 cm

# Appenderia / Hanging rails

Gruccie con portapantaloni e portasciarpe completano la dotazione.

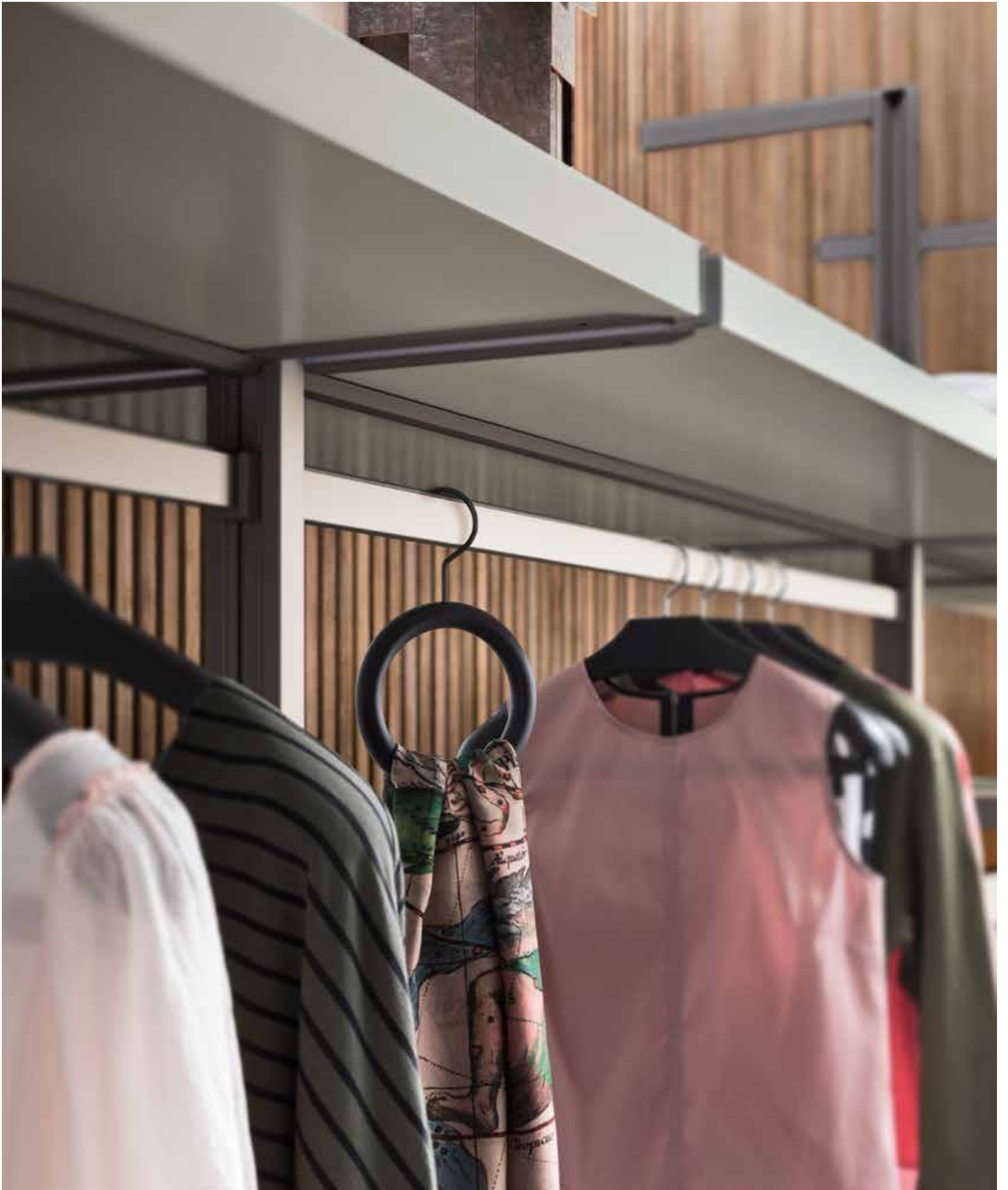
Hangers with a trouser bar and scarf rings complete the look.



Gruccia con portapantaloni  
Hanger with trouser bar



Anello portasciarpa  
Scarf ring



# Alf DaFre®

A.L.F. Uno SpA  
Via S. Pio X 17  
31018 Francenigo di Gaiarine  
Treviso, Italy  
Tel. +39 0438 997111  
Fax Italia +39 0438 997245  
Fax estero +39 0438 997246  
www.alfdafre.it alf@alf.it



A.L.F. Uno SpA  
è certificata ISO 9001:2015  
A.L.F. Uno SpA  
is certified by the ISO 9001:2015

Verifica le finiture disponibili sul nostro sito internet / Check the finishes available on our website [www.alfdafre.it](http://www.alfdafre.it)

A.L.F. Uno SpA si riserva di apportare in qualsiasi momento modifiche a prodotti, misure e materiali, che ritenesse utili per esigenze di carattere produttivo e commerciale. Per essere sempre aggiornati vi invitiamo a consultare il nostro sito internet [www.alfdafre.it](http://www.alfdafre.it). LE FINITURE: I materiali utilizzati dalla nostra azienda sono selezionati tra i più affidabili per applicazione e resa estetica. Nonostante questo devono considerarsi tollerabili alcune differenze dovute alle caratteristiche stesse di materiali come essenze naturali, vetri, laccature e all'artigianalità di alcune fasi del processo produttivo che da sempre è un nostro valore aggiunto. Inoltre alcune finiture possono subire nel tempo maturazioni dovute all'azione della luce e del tempo. È importante quindi specificare se nell'ordine vi sono sostituzioni o completamenti per valutare insieme il miglior modo di procedere. Le tonalità di colore e le finiture illustrate vanno considerate puramente indicative. Verificare sempre la fattibilità dell'abbinamento finiture consultando l'interno del listino.

A.L.F. Uno SpA reserves the right to make any changes to products, measurements and materials at any time deemed useful for manufacturing and sales purposes. To stay up to date at all times, please visit our website [www.alfdafre.it](http://www.alfdafre.it). FINISHES: The materials we use are selected among the most reliable products in terms of application and aesthetic rendering. Despite this, certain differences due to the very characteristics of materials such as natural wood finishes, glass and lacquers must be considered tolerable, as well as the hand-crafted nature of certain phases of the production process, which has always been one of our added values. In addition, some finishes may change over time, due to the effects of light and time. It is therefore important to specify whether there are replacements or completions in the order to assess the best way to proceed together. The finishes featured in this sample collection are purely indicative and are not available for all products. Please check in the price list if the finish is available for the chosen item. Orders will not be accepted for products with finishes not included in the price list. The colour shades and finishes illustrated herein are to be considered purely indicative. Always check the feasibility of finish combinations by consulting the price list contents.



